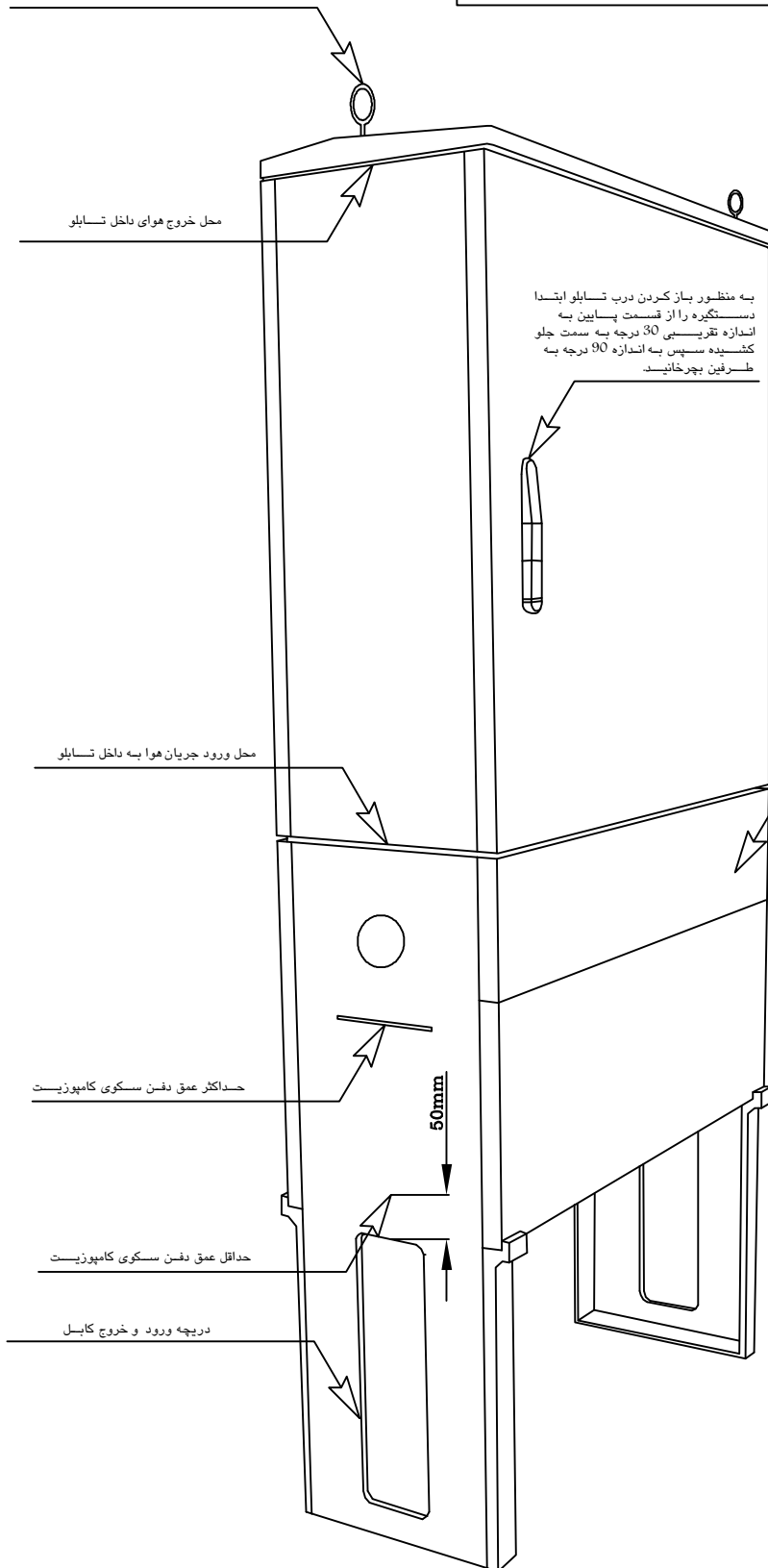


جنس بدنه و سکو کامپوزیت از نوع GRP (SMC)

لطفا حتما به منظور حمل و نقل تسابوهای دارای قلاب حمل یک عدد لوله ی فولادی یا طول متناسب با عرض تسابو داخل حفره قلابهای حمل قرار داده سپس لوله مذکور را توسط تسمه یا زنجیر با جرثقیل بلند کنید و از بستن زنجیر یا تسمه جرثقیل به طور مستقیم به قلابهای حمل جدا خودداری کنید.



پیشبینی باز شو سکو کامپوزیت جهت ایجاد فضای مناسب برای سر بندی کابل ها و اندازه گیری جریان

لطفا توجه فرمایید هنگام نصب سکو این دریچه در قسمت جلوی تسابو قرار گیرد. در غیر این صورت استفاده از دریچه مذکور غیر ممکن خواهد بود.

تاریخ	نام و نام خانوادگی	طراحی		کارفرما
		کنترل		عنوان نقشه
		تایید		نمای کلی تسابو کامپوزیت به همراه سکو مربوطه
		شماره نقشه	3D VIEW	مشاور:
		سایز تسابو		
		شماره صفحه	صفحه ۱ از ۱	